

ジョキンメイト使用方法

(外食産業・食品製造業)

まな板のデンプン除去(プラスチック樹脂製)

除菌

洗浄

タバコ
ク質

中度

プラス
チック

JM
1%

漬置
5分

【使用濃度】ジョキンメイト1%(100倍)

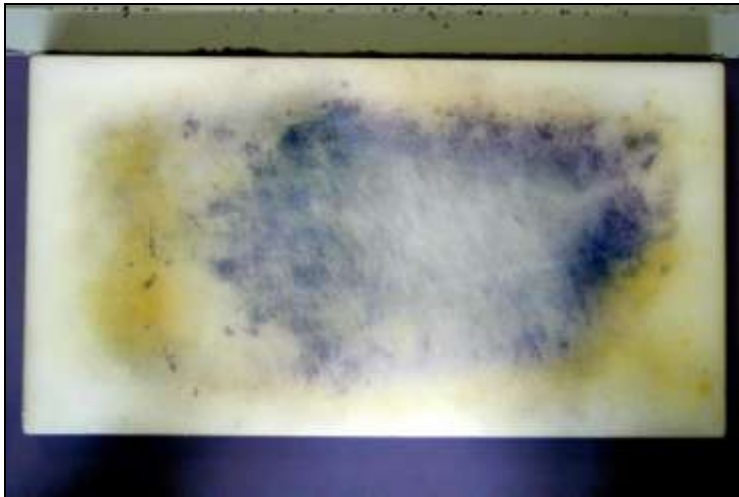
【手順】 漬けおき5分



スポンジでまな板の傷に
そって洗浄



すすぎ



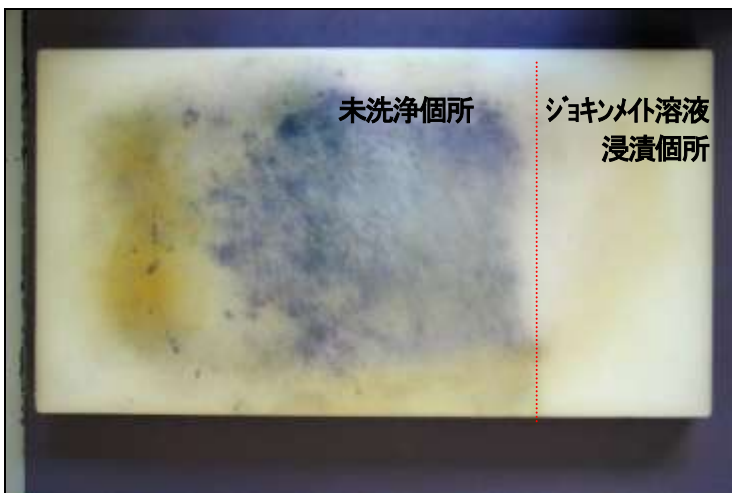
1. よう素溶液噴霧後(ジョキンメイト洗浄前)

次亜塩素酸系漂白剤で洗浄したまな板によう素溶液を噴霧。

デンプンが残っているところは、よう素溶液で青く染まっています。

※ よう素溶液=デンプン反応試薬

よう素溶液の発色=(イコール)残っている菌の目安にもなります。



2. 洗浄前後の比較

(写真左)未洗浄

(写真右)ジョキンメイト溶液浸漬箇所



2-1. 洗浄前後の比較(拡大)

換気扇(家庭用)の油汚れ洗浄

洗浄

油

中度

プラスチック

【使用濃度】ジョキンメイト 0.5%(200倍)

【手順】

漬けおき 15分

→

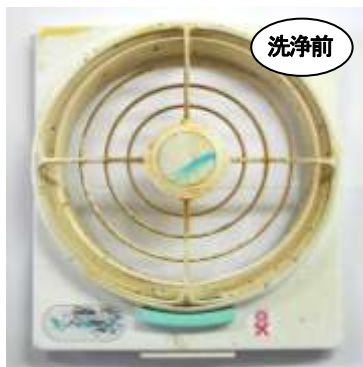
スポンジで軽く洗浄

→

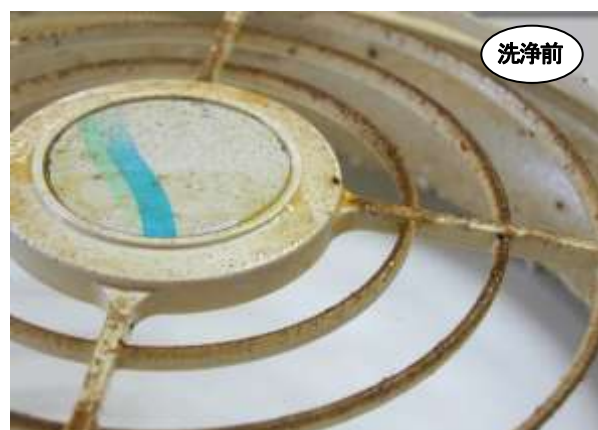
すすぎ

JM
0.5%

漬置
15分



- ジョキンメイトは、剥離させて汚れを落とす洗浄剤なので、溶かして汚れを落とす洗浄剤とは違い、洗浄中汚れがのびたりベタついたりせず、さっぱりと洗うことができます。
- ピンホールの汚れも剥離させるので、洗い上がりがきれいです。



油汚れ(軽度)

洗浄

油

軽度

ステンレス

【使用濃度】ジョキンメイト 0.3% (300 倍)

【手順】

スプレーして 5 分置く

→

濡れタオルでふき取りまたは、洗い流す

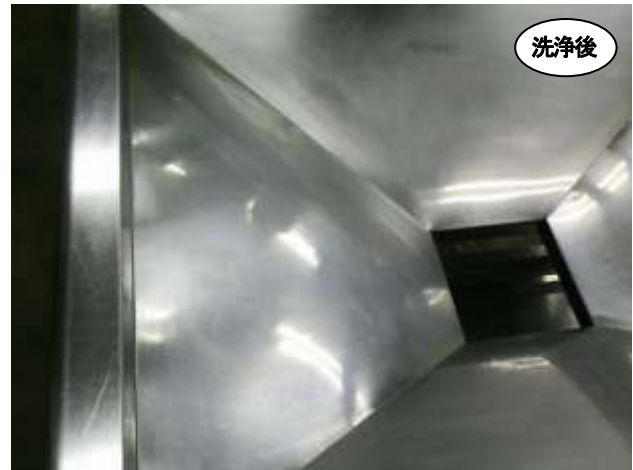
JM

0.3%

スプレー

5 分

【オープンの洗浄】



油汚れ(中度)



洗浄

油

中度

ステンレス

【使用濃度】ジョキンメイト 0.5% (200 倍)

【手順】

スプレーして 5 分置く

→

スポンジで洗浄

→

濡れタオルでふき取りまたは、洗い流す

JM

0.5%

スプレー

5 分

【グリスフィルターの洗浄】



油汚れ(強度) - 焼きついた汚れなど

洗浄

油

強度

ステンス

JM
1%

スプレー
5分

【使用濃度】ジョキンメイト 1%(100倍)

【手順】

汚れた箇所全体にスプレーして、乾かないように濡れたペーパータオルなどで覆って5分置く

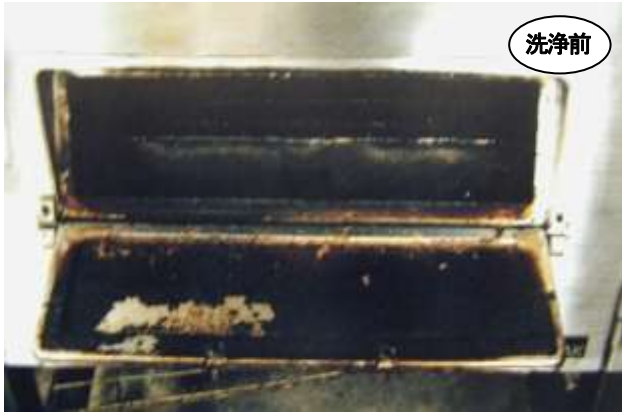
→

スポンジで擦り洗浄

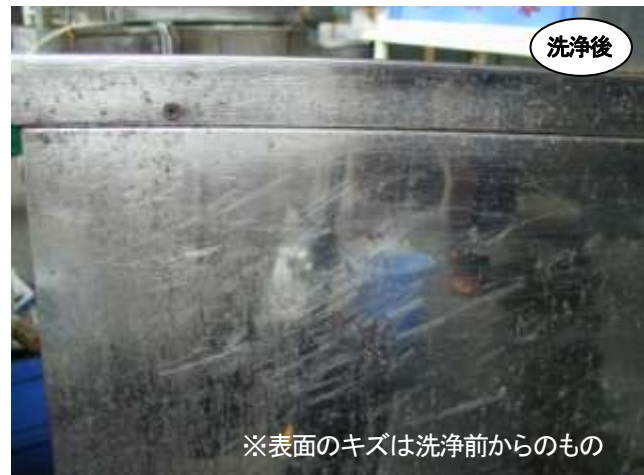
→

濡れタオルでふき取りまたは、洗い流す

【オープンの洗浄】



【フライヤーの洗浄】



※表面のキズは洗淨前からのもの

厨房内外の洗浄(軽度)

洗浄

油

軽度

タイル

JM
0.3%

スプレー
5分

【使用濃度】ジョキンメイト 0.3% (300 倍)

【手順】

スプレーして、
5分置く

→

ブラシ又はスポンジで
目地にそって洗浄

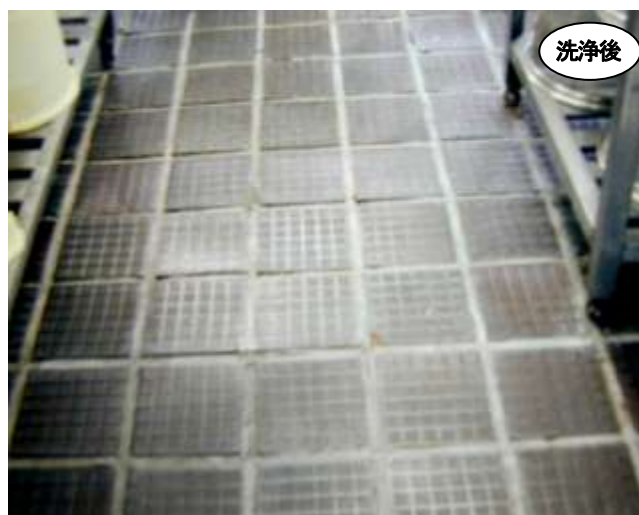
→

濡れタオルでふき取り
または、洗い流す

【壁】



【床】



厨房内外の洗浄(軽度)

防臭

除菌

洗浄

油

軽度

溝

【使用濃度】ジョキンメイト 0.5% (200 倍) 【散布量の目安】20 m²に対し 2L 程度

【手順】

排水用の溝に溶液
を流し 5 分置く

→

デッキブラシにて
擦る

→

流水で流す

JM
0.5%

漬置
5 分

【排水用溝】



厨房内外の洗浄(中度)

洗浄

油

中度

外壁

【使用濃度】ジョキンメイト 0.5% (200倍)

【手順】

排水用の溝に溶液
を流し5分置く

→

デッキブラシ
にて擦る

→

流水で流す

JM
0.5%

スプレー
3分

【換気扇排気口】



洗浄

黒加

強度

ステンレス

JM
1.0%

スプレー
5分

K酒造工場 倉庫シャッターのジョキンメイト洗浄

【使用濃度】ジョキンメイト 1.0% (100倍)

【手順】

スプレーして、
5分置く

→

デッキブラシ
にて擦る

→

流水で流す

※乾燥しないようにご使用下さい。

【酒造倉庫シャッター】



M醤油原料タンク 外壁のジョキンメイト洗浄

洗浄

黒化

強度

FRP*

JM
1.0%

スプレー
1分

※繊維強化プラスチック

【使用濃度】ジョキンメイト 1.0% (100倍)

【手順】

スプレーして、
1分置く

→

デッキブラシ
にて擦る

→

流水で流す

※乾燥しないようにご使用下さい。

【醤油原料タンク】

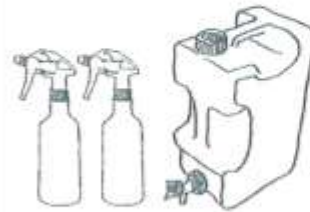


除菌型洗剤

ジョキンメイト® 使用説明書

作り方 [ジョキンメイト(粉末)は、必ず約 40℃の“ぬるま湯”で完全に溶かしてからご使用下さい。]

(例) 100 倍(1%)濃度を 10 ㊦作る場合の作り方



※浸漬洗浄以外の清掃箇所には、スプレーボトルを用いると便利で経済的です。
※洗浄液を簡単に作るために、10㊦容量のタンクを用いると便利です。

使用分量早見表

作る量		1㊦	5㊦	10㊦	20㊦	40㊦	100㊦	【計量の目安】
使用濃度	JM必要(g)							
■1000 倍 (0.1%)	→	1g	5g	10g	20g	40g	100g	約3g=調理用小さじ1杯
■800 倍 (0.125%)	→	1.3g	6.3g	12.5g	25g	50g	125g	10g=計量スプーン 1/3 杯
■500 倍 (0.2%)	→	2g	10g	20g	40g	80g	200g	20g=計量スプーン 2/3 杯
■300 倍 (0.3%)	→	3g	15g	30g	60g	120g	300g	30g=計量スプーン 1杯
■200 倍 (0.5%)	→	5g	15g	30g	60g	120g	333g	
■100 倍 (1%)	→	10g	50g	100g	200g	400g	1000g	※30g 計量スプーンは、1kgボトルの付属品です。

清掃箇所別 使用濃度

[洗浄力を発揮させるには、浸けこみ洗浄が効果的です。]

浸け込みが不可能な箇所にはスプレーを使います。噴霧後は汚れを浮き上がらせる為、2分程時間を置いて下さい。]

※浸け込みをする前に、浸け込み可能素材か否かを製品ラベルで必ずご確認下さい。

洗浄物	使用濃度	清掃方法 (濯ぎ工程、又は拭き取り工程は必要です。)
食器類	1000~800 倍 (0.1~0.125%)	洗浄液を溜めたシンク内に浸け込み、スポンジで擦る。
窓ガラス・鏡		スプレー後、軽く絞った雑巾で水拭きし、乾拭きする。
電子レンジ・冷蔵庫内部		スプレー後、硬く絞ったダスターで水拭きし、乾拭きする。汚れがひどい場合は、スポンジを使って擦り落とす。
フローリング		掃除機でゴミ・ホコリを取り除く。スプレー後、モップ又は雑巾で擦り、水を含ませた硬く絞った雑巾で残液を拭き取る。
畳	500~300 倍 (0.2~0.3%)	掃除機でゴミ・ホコリを取り除く。雑巾に洗浄液を含ませ硬く絞ったら、畳の目に沿って拭き上げ、乾拭きする。
タイルカーペット		掃除機でゴミ・ホコリを取り除く。スプレー後、ポリッシャー(ヤンパット)をかけ、バキュームで残液を回収する。
調理器具(鍋、包丁等) 弁当箱	500~200 倍 (0.2~0.5%)	洗浄液を溜めたシンク内に、5分程浸け込みスポンジで擦る。汚れがひどい場合は、浸け込み時間を長くする。
作業着・雑巾・モップ・カーテン		専用シンクを準備し、洗浄液を入れ洗濯物を浸け込む。浸け込み時間を長くするほど効果的です。
ブラインドロールカーテン	200 倍 (0.5%)	スプレー後、硬く絞った雑巾で水拭きし乾拭きする。汚れがひどい場合は、筒状の専用容器を準備し、洗浄液を入れ、10分程浸け込みをした後スポンジで擦る。
トイレ(便座・床) お風呂・洗面台		スプレー後、スポンジ又はデッキブラシで擦り流水。
換気扇 グリスフィルター・オイルパン ガスレンジ周り、五徳	200~100 倍 (0.5~1%)	専用シンクを準備し、洗浄液を入れる。シンク内に5分程浸け込み、スポンジで擦る。油污れがひどい場合、浸け込み時間を長くする(約30分)
家屋・ビルの外壁	200 倍 (0.5%)	業務用スプレーヤーで洗浄液を全面に噴霧後、20分程放置し高圧洗浄機で洗浄。
エアコンフィルター タバコ集塵機	500~200 倍 (0.2~0.5%)	専用シンクを準備し、洗浄液を入れる。シンク内に5分程浸け込み、スポンジ又はタワシで擦る。汚れがひどい場合、浸け込み時間を長くする(約30分)

※上記使用濃度は、あくまでも参考濃度です。現場に合った濃度でのご使用をお勧め致します。