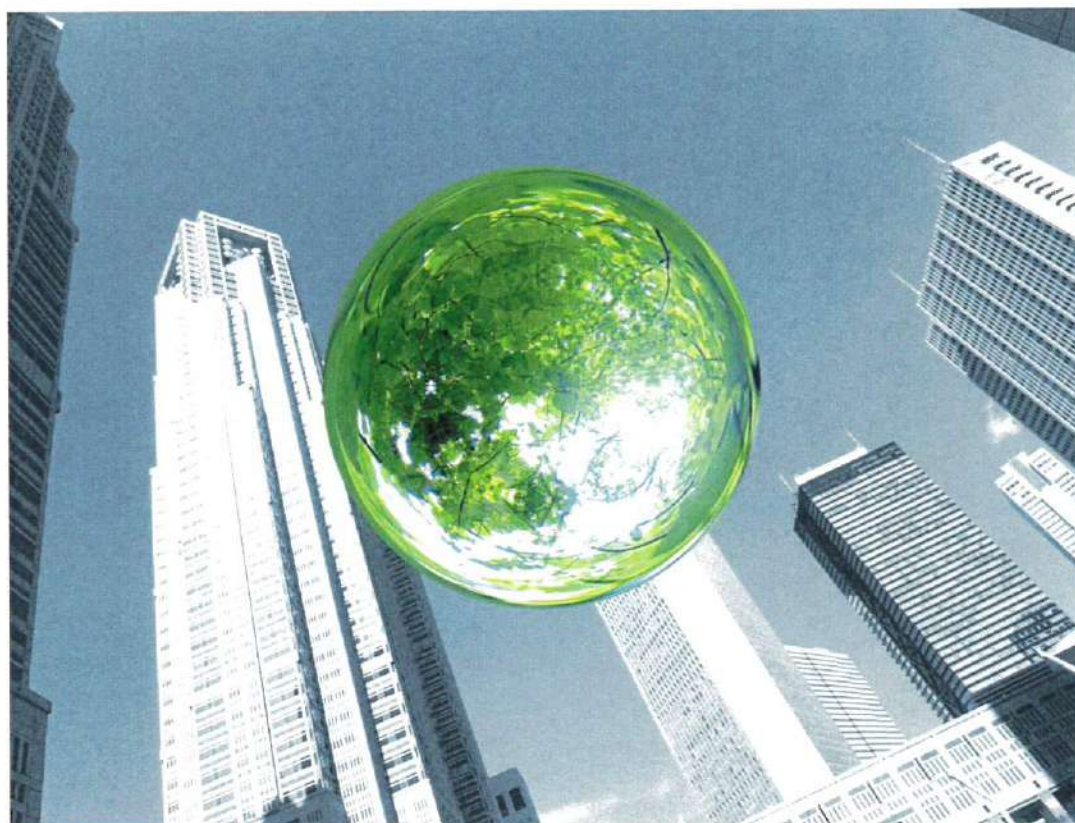


森林浴消臭システム

<室内用>

植物精油(フィトンチッド)を使用した消臭



- 病院、老人ホーム
 - ホテル、旅館
 - ペットショップ、動物病院
 - パチンコ、カラオケ店、劇場
 - 電車、エレベーター
 - コンビニ、スーパーなど
- などの消臭対策におすすめです

お問合せ先



株式会社フルテック

〒570-0032
大阪府守口市菊水通2丁目4番16号

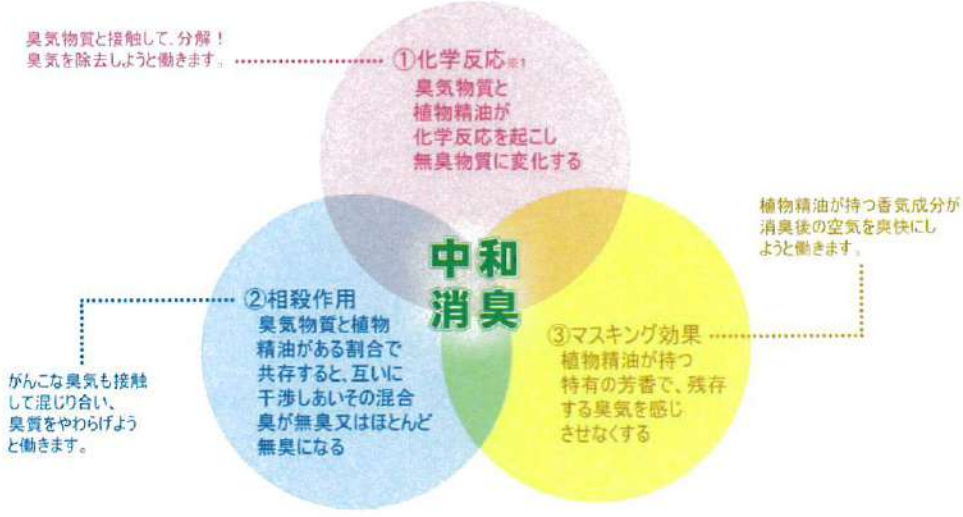
TEL : 06-6992-7115
FAX : 06-6992-7116

森林浴消臭システムの特徴



森の中の清涼な環境を維持している空気浄化作用。これには森に満ち溢れているフィトンチッド（気化した植物精油）の働きに秘密があります。植物はフィトンチッドを発生し、空気を浄化しています。このように森の中では、自らを守る作用により自然ににおいも消され、おいしい空気、さわやかな環境を維持しているのです。森林浴<消臭・リフレッシュ>システムは、このフィトンチッドの働きを応用し、私達の生活空間に空気浄化作用を取り入れ、より快適な室内環境を創り出します。

気化したフィトンチッド(植物精油)が空気中で悪臭物質と接触し結合すると、化学反応が起こり無臭の物質へと変わります。これが中和消臭反応と呼ばれるものです。



(参考文献) ※西田 耕之助(京都大学工学部工学博士) 東 高志(京都市水道局)著 「精油成分とS系悪臭物質の反応機構について」

<植物由来の消臭剤だからできること>

森の中で、動物の糞尿や死骸が悪臭を発することはありません。これは森林の樹木が自らを守るために、葉や幹から発生しているフィトンチッドという成分の消臭効果のおかげ。フィトンチッドを配合したデオドールの消臭剤は、消臭効果が抜群なのはもちろんのこと、植物本来の香りがほんのりと残っていますので、消臭後のにおいの質が変わり、不快感を下げることができます。

快適な室内環境「さわやかゾーン」

人間の鼻が“におい”を感じ始める濃度を閾値と言ひ、“におい物質”が閾値以下の濃度で空気中に存在する場合、人間は“におい”を感じません。これが無臭ゾーンです。この無臭ゾーンでもフィトンチッドが空気中に閾値に近い濃度で存在する場合、人間はさわやかさを感じます。ちょうど森の中のさわやかさです。



森林浴<消臭・リフレッシュ>システムは、フィトンチッドを室内に送り込み、フィトンチッドの働きで室内環境を改善し、室内を常にこの「さわやかゾーン」に保つことができます。

消臭剤(ビーズタイプ・メンブレンタイプ)

対象臭気 臭いの濃度はその原因となるものの他に、場所、気候などの条件によって変わります。
参考までに主な発生源と程度は以下のようなものです。

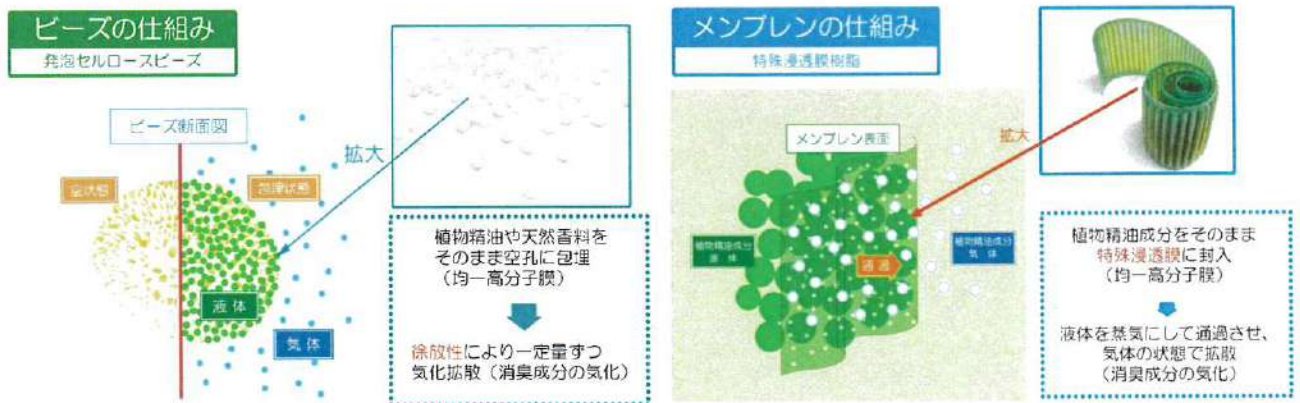
消臭	中濃度	工場の作業場(溶剤臭)、マンションごみ置場、病院・老健施設の汚物処理室、ペットショップ店内など	かなり強く感じる臭気
	低濃度	病院・老健施設内(汗・体臭・排泄物臭・食物臭)、パチンコ店内(タバコ臭)、トイレ、喫煙室、スポーツクラブ内(更衣室、下駄箱)など	正体が判る程度の臭気
	極低濃度	ホテル内(客室・ラウンジ・ホール)、オフィス内(ロビー・会議室・休憩室)、	薄く漂っている臭気
リフレッシュ	極低濃度以下	エレベータ内、教室、一般店舗・飲食店内など	快適な環境づくりに

※中濃度以上の室内臭については「中和消臭システム」のカタログもご参照ください。

ビーズタイプ		
形状	仕様	使用機種
カートリッジ型 (C)	サイズ: 140 mm×98φ 内容量: 香料(オイル) 100 g ±5%	PE-102/104/106XA (XB) PE-108/110XA (XB) PE-101SA/SB/ST PE-101MII A
袋型 (10)	サイズ: 110 mm×130 mm 内容量: 香料(オイル) 10 g ±5%	ミニ・フォレスト ミニ・フォレストソーラー ミニ・フォレストバッテリー 森のカプセル クローバー

メンブレンタイプ		
形状	仕様	使用機種
カートリッジ型 (C)	サイズ: 140 mm×98φ 内容量: オイル 120 g ±5%	PE-102/104/106XA (XB) PE-108/110XA (XB) PE-101SA/SB/ST PE-101MII A
袋型 (S)	サイズ: 100 mm×120 mm 内容量: オイル 15 g ±5%	ミニ・フォレスト ミニ・フォレストソーラー ミニ・フォレストバッテリー 森のカプセル クローバー

※消臭剤の種類は別添の一覧表をご参照下さい。



植物精油消臭剤の効果持続期間は約2~4ヶ月です。効き目が弱くなりましたら別売りの詰め替え用消臭剤とお取替え下さい。詰替え用は国産の「消臭ビーズ」と輸入品の「消臭メンブレン」があります。

★必ず専用の消臭器または容器をご利用下さい★

消臭剤を容器無しでご使用になると通常より精油の発散が早まり、効果持続期間が短くなる場合があります。

Case 1

病院、老人ホーム、動物病院

(体臭、排泄物臭、動物臭など)

森林浴消臭システムは、人間や動物から発生する体臭や排泄物臭のにおいに特に有効です。植物の消臭成分には嫌なにおいを良いにおいに変える働きもあり、居室空間の改善に役立ちます。

<おすすめの消臭器>

- 施設全体を消臭したい / PE-XA・XB シリーズ
- 施設の一部を消臭したい / PE-101S シリーズ
- 居室やリビングの消臭に / ミニ・フォレスト



配管方式ならば、目立たずに全館消臭対策ができます。



小型の消臭器ミニ・フォレストは夜間でも運転音が静かです。

Case 2

ホテル、旅館ほか

(カビ臭、タバコ臭など)

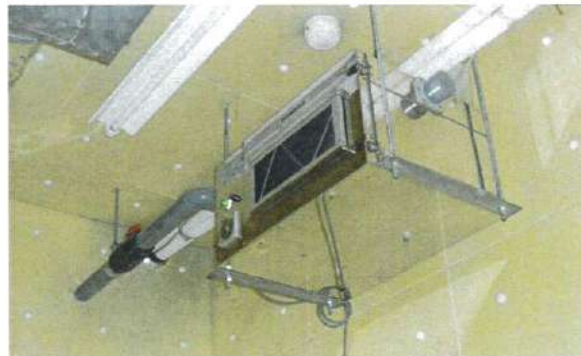
カビ臭やタバコ臭の消臭もお任せください。ロビーやエントランスなどのフロア全体を消臭したり、各客室を個別に消臭したりすることもできます。広さに合わせていろいろな消臭対策をご提案しております。

<おすすめの消臭器>

- 共有エリアの消臭に / PE-XA・XB シリーズ、PE-101S シリーズ
- 客室や脱衣所の消臭に / PE-101S シリーズ、ミニ・フォレスト
- 調理場の厨房排気対策は「中和消臭システム」をご参照ください。



館内全体の消臭対策として、外調機を利用して消臭剤を館内全体に広げる方法もあります。



消臭器は機械室や天井内に設置するので、人目に付きません。

Case 3

パチンコ、カラオケ店、学習塾ほか (タバコ臭、汗臭など)

タバコ臭、汗のにおい、飲食物や体臭などいろんな臭気が混じった混合臭にも、フィトンチッド消臭がおすすです。においに合わせて最適な消臭剤をお選びください。

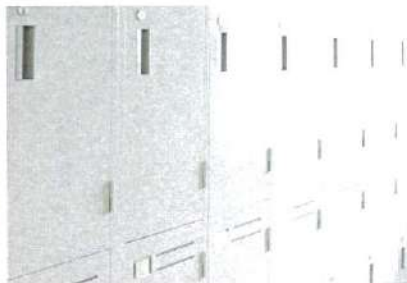
〈おすすめの消臭器〉

- 施設全体を消臭したい / PE-XA・XB シリーズ
- 施設の一部を消臭したい / PE-101S シリーズ
- 居室やリビングの消臭に / ミニ・フォレスト



パチンコ店

パチンコ台の島上に設置したり、空調機を利用して店舗全体を消臭したりすることもできます。



スポーツセンター

汗などのにおいを消しながら、リフレッシュやリラクゼーション効果をプラス出来るのが森林浴消臭の特長です。



学習塾

業務用エアコンにセットするだけの電源要らずの森林浴消臭器もあります。においを解消すれば授業にも集中できます。

Case 4

電車、エレベーターほか (体臭、汗臭など)

エレベーターや車内のにおいを消臭します。小型の消臭器を使用していますが、小さくても空調を利用することで全体を効率よくカバーすることができます。

〈おすすめの消臭器〉

- エレベーターの消臭に / PE-101S シリーズ
- 電車の消臭に / 森のカプセルクローバー



エレベーター

狭い空間に籠ってしまう臭気を解消し、エレベーター内を快適な環境にします。



電車

電車内の冷房時に発生するカビ臭さや、汗のにおい対策として空調機内部に設置します。

森林浴消臭器 PEシリーズ

森林浴消臭器は、消臭成分(フィトンチッド)を室内へ効率よく拡散させます。
室内の環境(臭気の強さ、用途等)に合わせて調整し、常に「さわやかゾーン」に保ちます。

- 静音設計 — 運転音は消臭器があることを感じさせないくらい静かです。
- 非常にスマート — 人に不快感を与えない設置方法で、臭気の拡散を防ぎます。
- 設置方式は3タイプ — 新築・既存のどちらにも対応できます。
- 低イニシャルコスト、大掛りなメンテナンスはありません。

対象面積、設置方法から適する機種をお選び下さい。

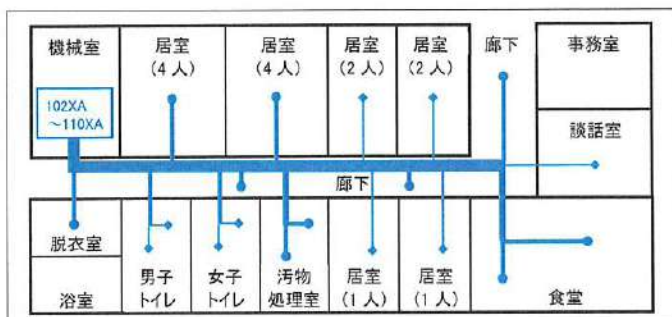
対象面積	機器	専用配管方式	空調・換気システム組込方式	外調機組込方式	外取付方式	170mm設置方式	個別設置方式	ページ
~ 1200㎡ ~ 960㎡ ~ 720㎡ ~ 480㎡ ~ 240㎡	PE-110XA・XB ・108XA・XB ・106XA・XB ・104XA・XB ・102XA	● 設置方法 1	● 設置方法 2	● 設置方法 3				8 ページ 9 ページ
~ 120㎡	PE-101MIIA PE-101DIIA				● (側面) 設置方法 4			12 ページ
	PE-101SA/SB ・101ST	● 設置方法 5	●				● 設置方法 6	10 ページ 11 ページ
	スーパーアロマ						● 設置方法 6	11 ページ
~ 30㎡	ミニ・フォレスト						● 設置方法 7	13 ページ
~ 20㎡	ミニ・フォレスト ソーラー/バッテリー						●	14 ページ
	森のカプセル クローバー					●	●	15 ページ

1. 専用配管方式

消臭器を機械室、天井裏等に設置し、各部屋の天井面に設けた吹出口まで配管接続する方法。各部屋にファンコイルユニットがある場合は、それに接続も可能。配管工事を伴うため、新設物件におすすめの消臭方式です。

<専用配管方式のメリット>

- ◆ 消臭剤の発散量を2段階で調節！消臭器本体と吹出口の2段階調整となります。個々の対象場所で臭気の強さや広さに対応できます。
- ◆ 設定いらずで、非常にスマート！天井面に取付けた吹出口から消臭剤が発散。においの発生源付近で消臭し、においの拡散を防ぎます。電源・運転時間は消臭器本体で設定します。

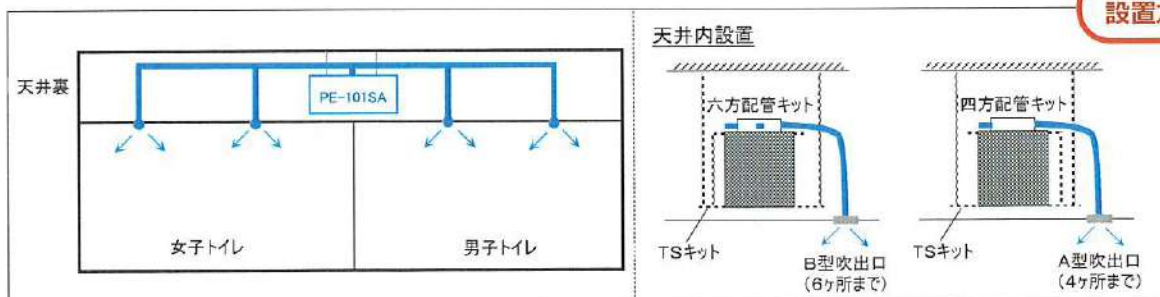


PE-XA/XB シリーズ 設置方法 1

機械室に消臭器を設置し、専用配管を通して室内に設けた吹出口から消臭剤を発散させる方法

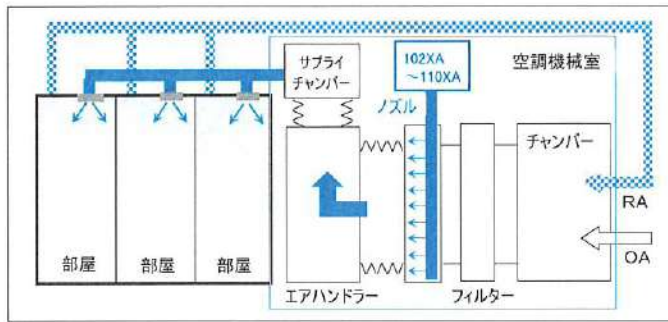
PE-101 シリーズ 設置方法 5

消臭器を天井内に設置し、室内に吹出す方法 (TSキット使用)



2.空調・換気システム組込方式

空調機や換気システムに組込むことで植物精油消臭剤を発散させる方法です。空調のエアと共に消臭剤が室内に届き、建物全体を効率よく消臭することができます。空調機の種類によってさまざまな組込方式があります。換気システムも同様。50φの吹出ノズルを差し込むだけなので後付け設置も簡単です。

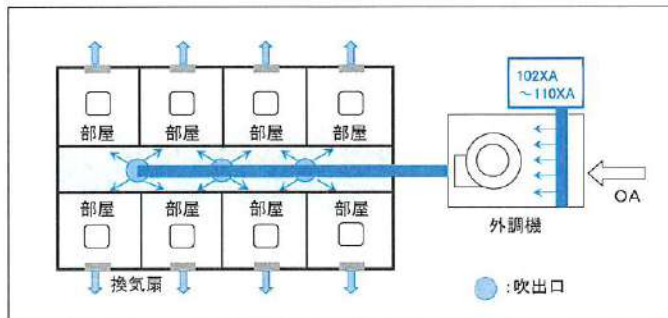


設置方法 2

PE-XA/XB シリーズ

空調・換気システム組込方式

- ◆電源・運転時間は、通常空調機と連動させます。
- ◆フィルター通過後、エアハンドラー手前(負圧側)にノズルを挿入します。
- ※XA(XB)型は空調機械室内の空気を吸込むタイプ(室内空気吸込型)です。ダクト内の空気を吸込むタイプ(ダクト空気吸込型)_XX 型もあります。詳しくはお問い合わせください。
- ◆換気システムで、新鮮外気(OA)が室内に送られる場合は、外気取入口にノズルを挿入します。

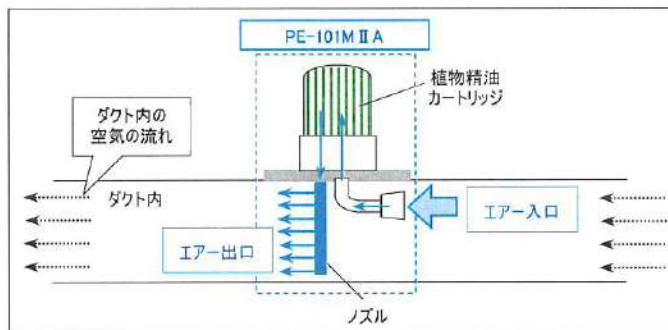


設置方法 3

PE-XA/XB シリーズ

外調機組込方式

外調機に植物精油消臭剤を吹出し、室内に消臭剤を発散させる方法です。外調機ファン手前(負圧側)にノズルを挿入します。



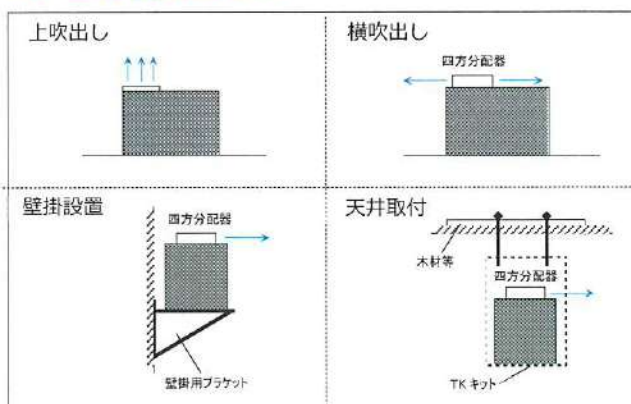
設置方法 4

PE-MIIA/DIIA シリーズ

ダクト取付方式

- ◆リターンダクト側面に取付けます。OA 取入れダクトに取付けることも可能です。
- ◆対象面積が広い場合、対象面積分消臭器を並べて取付けすることができます。
- ◆電源は不要です。ダクト内の空気の流れを利用して、植物精油を発散させます。

3. 個別設置方式 卓上設置あるいは壁や天井に取り付けて直吹きする方式。



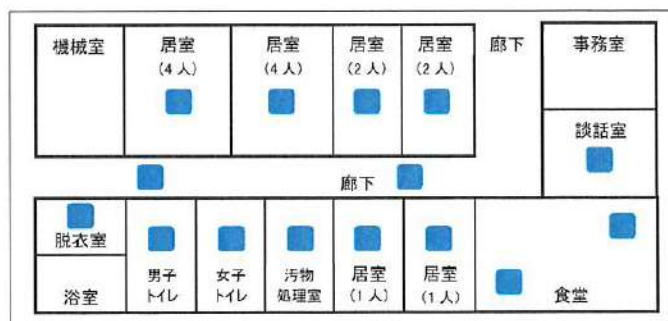
設置方法 6

PE-101 シリーズ/スーパーアロマ

ミニ・フォレスト シリーズ

卓上設置・壁掛設置・天井取付

壁面や天井面に取り付ける場合は、必ず専用の取付キットをご利用ください。消臭器本体がしっかり固定されるので、高いところに取り付けても安心です。



■ : PEM-01LF

PEM-01LF(天井直付型)

天井取付

設置方法 7

森林浴消臭器

PE-102XA ~ 110XA(標準タイプ) PE-102XB ~ 110XB(大風量タイプ)

対象面積：240㎡～1,200㎡

120平方メートル以上の広いスペースを消臭する室内用消臭器です。植物精油消臭剤で室内の気になるにおいを消臭します。消臭後はさわやかな空間が広がります。空調に接続または、専用配管で設置します。風量調整には50φボールバルブを使用します。



仕様 風量固定ファン X A : 標準タイプ ※60Hz 地区

機種	PE-102XA	PE-104XA	PE-106XA	PE-108XA	PE-110XA
対象面積	120～240㎡	120～480㎡	120～720㎡	120～960㎡	120～1200㎡
外形寸法(mm)	382×453×306H	475×453×306H	602×453×306H	729×453×306H	856×453×306H
重量	16kg	22kg	26kg	30kg	36kg
材質	SUS304/PVC (配管接続部)				
電源	1φ100V 46/56W	1φ100V 46/56W	1φ100V 46/56W	1φ100V 46/56W	1φ100V 46/56W
消臭剤使用数	1～2個	1～4個	1～6個	1～8個	1～10個

仕様 風量固定ファン X B : 大風量タイプ ※50Hz 地区

機種	PE-104XB	PE-106XB	PE-108XB	PE-110XB
対象面積	120～480㎡	120～720㎡	120～960㎡	120～1200㎡
外形寸法(mm)	525×453×306H	652×453×306H	779×453×306H	906×453×306H
重量	25kg	29kg	33kg	39kg
材質	SUS304/PVC (配管接続部)			
電源	1φ100V 111/151W	1φ100V 111/151W	1φ100V 111/151W	1φ100V 111/151W
消臭剤使用数	1～4個	1～6個	1～8個	1～10個

※大風量タイプは50Hz地域で使用します。配管長50m以上、または吹出口数50個以上の場合にご利用ください。

設置方法

専用配管方式 ※P.6 参照

消臭器を機械室、天井裏等に設置し、各部屋の天井面に設けた吹出口まで配管接続する方法。

- 消臭成分の発散量を2段階調整！→①消臭器での調整+②吹出口での調整。
個々の対象場所で臭気の強さや広さに対応。
- 設定いらずで、非常にスマート！→天井面に取付、天井から薄く消臭成分が拡散。
臭いの発生源付近で消臭し、臭いの拡散を防ぎます。電源、運転時間は消臭器で設定します。

設置方法 1

空調・換気システム組込方式 ※P.7 参照

空調・換気システム組込方式は、空調機や換気システムに組込むことで植物精油消臭剤を発散させる方法です。建物全体を効率よく消臭することができます。50φの吹出ノズルを差し込むだけ、後付け設置も簡単です。

外調機組込方式は、外調機に植物精油消臭剤を吹出し、室内に消臭剤を発散させる方法です。外調機ファン手前(負圧側)にノズルを挿入します。

※XA(XB)型は空調機械室内の空気を吸込むタイプ(室内空気吸込型)です。ダクト内の空気を吸込むタイプ(ダクト空気吸込型)_XX型もあります。詳しくはお問い合わせください。

設置方法 2

設置方法 3

付属品

■ ボールバルブ

消臭器の風量調整に、設置方法の **1.専用配管方式** 及び **3.外調機組込方式** で使用します。

形状：50φ、ソケット型

材質：PVC



■ ノズル・ノズルキット

空調機や外調機に消臭剤を吹出すためのノズルです。

2.空調・換気システム組込方式、**3.外調機組込方式** で使用します。

ノズル DCN-60(PVC) 形状：50φ、600mm 材質：PVC

DCN-100(PVC) 形状：50φ、1000mm 材質：PVC

ノズルキット 形状：カラー+キャップ 材質：PVC

■ 吹出口

設置方法の **1.専用配管方式** で消臭剤を各部屋に吹出すために必要です。

対象面積に合わせて A 型と B 型の 2 種類があります。

A 型吹出口 (アネモ型)

外径：115φ

色：アイボリーホワイト

対象面積：20~40m²

(臭気が強い場合は 10~20m²)



B 型吹出口 (アネモ型)

外径：70φ

色：アイボリーホワイト

対象面積：10~20m²

(臭気が強い場合は 5~10m²)



消臭剤 (カートリッジタイプ)

森林浴消臭器には専用の植物精油消臭剤をご使用ください。

PE-XA・XB シリーズはカートリッジタイプとなります。詳しくは P.3 の消臭剤のページをご覧ください。

植物精油消臭剤の効果持続期間は約 2~4 ヶ月です。効き目が弱くなりましたら別売りの詰め替え用

消臭剤とお取替え下さい。詰替え用は国産の「消臭ビーズ」と輸入品の「消臭メンブレン」があります。



メンブレンタイプ



ビーズタイプ

オプション

ウィークリータイマー：標準タイプ、大風量タイプ共タイマー付の機種もご用意できます。

運転時間を指定したい場合にご利用ください。

アース端子付コード：

小メンテスペース型：



森林浴消臭器

PE-101S シリーズ

対象面積：30～120m²

対象面積 30～120m²の室内用消臭器です。植物精油消臭剤で室内のにおいをさわやかに除去します。壁付けや据置設置の他、天井裏に設置してトイレなどに配管することもできます。静音ファン内臓で夜間の運転も気になりません。



仕様

機種	PE-101SA 標準型 (AC電源コード)	PE-101SB 標準型 (アース付電源コード)	PE-101ST タイマー型 (AC電源コード)
対象面積	～120 m ² (臭気が強い場合～50 m ²)		
外形寸法(mm)	265×149×204H	265×149×170H	265×149×204H
重量	1.6kg		1.8kg
材質	SUS 鏡面仕上+プラスチック (本体) / PVC (四方分配器) ※PE-101SB は四方分配器なし		
電源	1φ 100V 8/7W (コード長 2.0m)		1φ100V 9/8W (コード長 2.0m)
消臭剤使用数	1 個		

設置方法

専用配管方式 ※P.6 参照

消臭器を機械室、天井裏等に設置し、各部屋の天井面に設けた吹出口まで配管接続する方法。消臭器本体の固定にはTSキットをご使用ください。

※専用のアダプターを用いて空調機に接続することも可能です。詳しくはお問い合わせください。

設置方法 5

個別設置方式 ※P.7 参照

卓上設置あるいは壁や天井に取り付けて直吹きする方式。

●据置き設置

室内や店舗の棚などに置いて使用します。

付属の四方分配器を使用すれば、消臭剤を横方向に吹き出すことも出来ます。

●壁掛・天井取付設置壁面や天井面に取り付けて使用します。

必ず専用の取付キットをご利用ください。消臭器本体がしっかり固定されるので、高いところに取り付けても安心です。

設置方法 6



消臭剤 (カートリッジタイプ)

森林浴消臭器には専用の植物精油消臭剤をご使用ください。

PE-101S シリーズはカートリッジタイプとなります。詳しくはP.3の消臭剤のページをご覧ください。

植物精油消臭剤の効果持続期間は約2～4ヶ月です。効き目が弱くなりましたら別売りの詰め替え用

消臭剤とお取替え下さい。詰替え用は国産の「消臭ビーズ」と輸入品の「消臭メンブレン」があります。



メンブレンタイプ



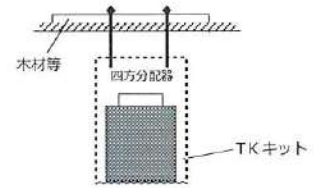
ビーズタイプ

付属品

■ 取付キット

壁掛・天井の取付や配管の際、設置方法の **1.専用配管方式** 及び **6. 個別設置方式** で使用します。

TSキット	天井内設置に使用	材質：SUS
TKキット	壁掛設置・天井取付けに使用	材質：SUS
壁掛け用ブラケット	壁掛設置に使用	材質：SUS

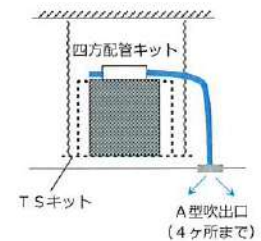


■ 配管キット

空調機や外調機に消臭剤を吹出すためのノズルです。

2.空調・換気システム組込方式、**3.外調機組込方式** で使用します。

4方配管キット	配管方式(A型吹出口)に使用 配管接続部分：TS ソケット 20A、内径 26φ	材質：PVC
6方配管キット	配管方式(B型吹出口)に使用 配管接続部分：TS ソケット 13A、内径 18φ	材質：PVC



■ 吹出口

設置方法の **1.専用配管方式** で消臭剤を各部屋に吹出すために必要です。

対象面積に合わせて A 型と B 型の 2 種類があります。

A 型吹出口 (アネモ型)
 外径：115φ
 色：アイボリーホワイト
 対象面積：20~40m²
 (臭気が強い場合は 10~20m²)



B 型吹出口 (アネモ型)
 外径：70φ
 色：アイボリーホワイト
 対象面積：10~20m²
 (臭気が強い場合は 5~10m²)

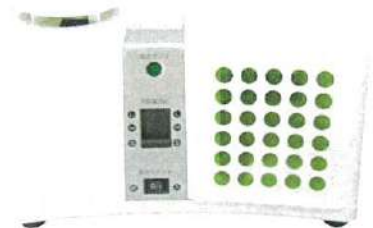


森林浴消臭器

スーパーアロマ AD-101A

対象面積：30~120m²

店舗・オフィス・広めのリビングなど、120m²までのスペースに対応できる室内用消臭器です。超静音ファンとなじみやすいデザインでどんな場所でもご利用いただけます。



仕様

機種	AD-101A
対象面積	~120 m ² (臭気が強い場合~50 m ²)
外形寸法(mm)	329×174.5×169.5H
重量	1.3kg
材質	本体：ABS/消臭剤ケース：PP (色：アイボリーホワイト)
電源	1φ100V 1.6/1.4W (コード長 1.5m)
消臭剤使用数	1 個 (カートリッジタイプ)



設置方法

個別設置方式 ※P.7 参照

卓上設置あるいは壁や天井に取り付けて直吹きする方式。

● 据置き設置

室内や店舗の棚などに置いて使用します。

付属の四方分配器を使用すれば、消臭剤を横方向に吹き出すことも出来ます。

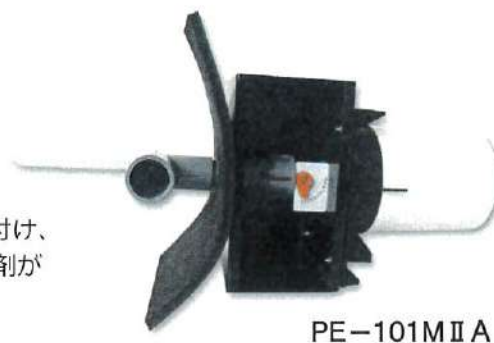
設置方法 6

森林浴消臭器

PE-101MIIA (丸ダクト用)
PE-101DIIA (角ダクト用)

対象面積：30～120m²

対象面積 30～120m²の室内用消臭器。ダクト側面に消臭器を取付け、空調や換気ダクトに吹出します。エアと共に室内に植物精油消臭剤が広がりにおいを消臭。後付設置も簡単、電源不要タイプです。対象面積が広い場合は複数台設置してください。



PE-101MIIA

仕様

機種	PE-101MIIA (丸ダクト用)	PE-101DIIA (角ダクト用)
対象面積	30～120m ²	
外形寸法(mm)	270×175×155H	
重量	1.3kg	1.6kg
材質	ボンデ鋼板 /アルミ (ノズル) /PVC (管) ウレタン	ボンデ鋼板 /アルミ (ノズル) /PVC (管) 鉄板+ウレタン (取付部分)
電源	不要	
消臭剤使用数	1 個	
		

設置方法

空調・換気システム組込方式 ※P.7 参照

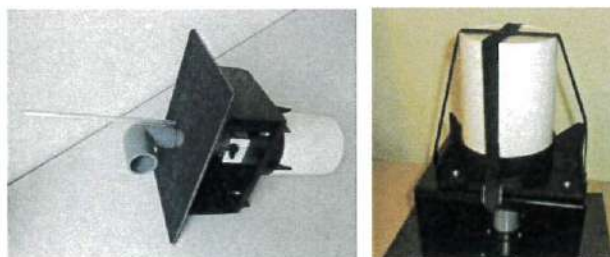
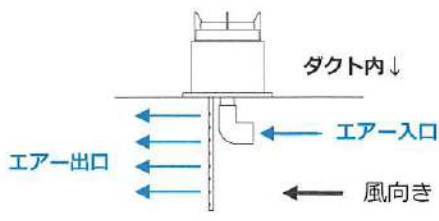
設置方法 4

ダクト取付方式は、ダクト内にエア取入口と消臭剤吹出口を挿入して、ダクト側面に固定します。

(できればダクト上方部が望ましい。)

- リターンダクト側面に取付ます。(OA 取入れダクトに取付けることも可能です。)
- 対象面積が広い場合、必要個数並べて取付することができます。
- 電源は不要です。(ダクト内の空気の流れを利用して消臭剤を発散させます。)

※ダクトの場合はPE-101MIIAを使用し、ウレタン部分をダクト側面に密着させてください。



消臭剤 (カートリッジタイプ)

森林浴消臭器には専用の植物精油消臭剤をご使用ください。

消臭剤はカートリッジタイプとなります。詳しくはP.3の消臭剤のページをご覧ください。

植物精油消臭剤の効果持続期間は約 2～4 ヶ月です。効き目が弱くなりましたら別売りの詰め替え用消臭剤とお取替え下さい。詰め替え用は国産の「消臭ピース」と輸入品の「消臭メンブレン」があります。



メンブレン



ピース

森林浴消臭器

ミニ・フォレスト PEM-01 シリーズ

対象面積：6~30m²

ミニ・フォレストは小型の森林浴消臭器。内蔵の静音ファンでお部屋全体に消臭成分を拡げます。夜間も運転音が気になりませんので、病院などでも採用されている消臭器です。



仕様

機種	PEM-01L	PEM-01LS (電源スイッチ付)	PEM-01LF 天井直付 (Fケーブル接続) 型
対象面積	6~30 m ²		
外形寸法(mm)	170×150×60H		
重量	580g		900g
材質	ABS (色：アイボリーホワイト)		
電源	1φ 100V 3W AC 電源コード コード長さ 2.7m		1φ 100V 3W Fケーブル接続
消臭剤使用数	1 袋		

設置方法

個別設置方式 ※P.7 参照

PEM-01L および PEM-01LS は壁面や天井面に取り付けて使用します。
別売りのスタンドを使用すれば卓上にも置けます。
PEM-01LF は F ケーブルを使用して天井面に直接設置できます。

設置方法 6

設置方法 7

消臭剤 (袋タイプ)

森林浴消臭器には専用の植物精油消臭剤をご使用ください。
ミニ・フォレストシリーズは袋タイプとなります。詳しくは P.3 の消臭剤のページをご覧ください。
植物精油消臭剤の効果持続期間は約 2~4 ヶ月です。効き目が弱くなりましたら別売りの詰め替え用消臭剤とお取替え下さい。詰替え用は国産の「消臭ビーズ」と輸入品の「消臭メンブレン」があります。



メンブレンタイプ



ビーズタイプ

付属品

ミニ・フォレストを卓上設置する場合は専用スタンドを使用します。

材質：鉄板



森林浴消臭器

ミニ・フォレスト ソーラー PEM(SOLAR)-01

ミニ・フォレスト バッテリー PEM(BAT)-01

対象面積：6~20m²

6~30 m²まで対応できる室内用消臭器です。植物精油消臭剤が気体となって室内に広がり、お部屋のにおいを消臭します。卓上設置の他、壁や天井に取り付けることもできます。静音ファンで夜間も運転音が気になりません。



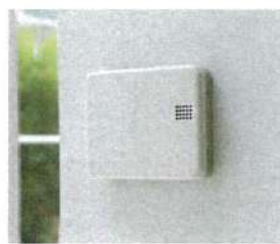
仕様

機種	ミニ・フォレスト ソーラー PEM(SOLAR)-01	ミニ・フォレスト バッテリー PEM(BAT)-01
対象面積	6~20m ²	
外形寸法(mm)	222×183×47.5H (ソーラーパネルを除く)	222×183×48H
重量	855g (乾電池、消臭剤を含まず)	700g (乾電池、消臭剤を含まず)
材質	本体/ABS+鉄板 消臭剤ケース/PP	
電源	ソーラーパネル+乾電池(単1×2個)の併用 ソーラーパネルのみの運転あり(約700ルクス以上の明るさが必要) ※乾電池交換時期 6ヶ月~1年	乾電池(単1×2個) ※乾電池交換時期 約6ヶ月
消臭剤使用数	1袋	

設置方法

個別設置方式 ※P.7 参照

卓上や棚に置いたり、壁面や天井面にネジで取り付けたりできます。



ソーラーパネルは最も光の当たる角度に自由に調整できます。



消臭剤 (袋タイプ)

森林浴消臭器には専用の植物精油消臭剤をご使用ください。ミニ・フォレストシリーズは袋タイプとなります。詳しくはP.3の消臭剤のページをご覧ください。植物精油消臭剤の効果持続期間は約2~4ヶ月です。効き目が弱くなりましたら別売りの詰め替え用消臭剤とお取替え下さい。詰め替え用は国産の「消臭ビーズ」と輸入品の「消臭メンブレン」があります。



メンブレンタイプ



ビーズタイプ

森林浴消臭器 森のカプセル クローバー

対象面積：6～30m² ※エアコン内設置時

ミニ・フォレストは小型の森林浴消臭器。内蔵の静音ファンでお部屋全体に消臭成分を拡げます。夜間も運転音が気になりませんので、病院などでも採用されている消臭器です。



仕様

機種	FCC-01
対象面積	6～30 m ² (個別設置の場合 6～20 m ²)
外形寸法(mm)	140×120×28H
重量	88g
材質	ポリプロピレン (色：アイボリーホワイト)
電源	不要
消臭剤使用数	1 袋

設置方法

個別設置方式 ※P.7 参照

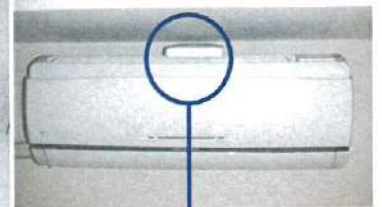
付属のマジックテープで固定するか、落下防止用吊りフックを使用して取り付けてください。

■ エアコンに直接取付ける場合

エアコンの上部、あるいは内部に本品を接着するスペースがある場合には同梱のマジックテープを使用して取り付けます。マジックテープは本体の裏面に4ヶ所貼ります。(フック面(硬い面)をケース側、ループ面(軟らかい面)をエアコン側)



天井カセットエアコン
に取り付け



ルームエアコンに
取り付け

■ エアコン内部に置く場合 その1

フィルターにフックを引っ掛けられる場合には、落下防止用吊りフックを使用します。落下防止用吊りフックと本体をヒモで結び、フックをフィルターに引っ掛けて取り付けてください。(フィルターを傷つけないようにご注意ください)

■ エアコン内部に置く場合 その2

上記のようにフィルターに落下防止用吊りフックを引っ掛けられない場合には、固定用プレートを使用します。固定用プレートとフックをヒモで結び、プレートの方をエアコン内部の壁面に垂直に接着します。フックの先にクローバー本体を引っ掛けて取り付けてください。(水平に取り付けると落下時に保持しきれない場合がありますのでご注意ください)



消臭剤 (袋タイプ)

森林浴消臭器には専用の植物精油消臭剤をご使用ください。

ミニ・フォレストシリーズは袋タイプとなります。詳しくはP.3の消臭剤のページをご覧ください。

植物精油消臭剤の効果持続期間は約2～4ヶ月です。効き目が弱くなりましたら別売りの詰め替え用消臭剤とお取替え下さい。詰め替え用は国産の「消臭ビーズ」と輸入品の「消臭メンブレン」があります。



メンブレンタイプ



ビーズタイプ